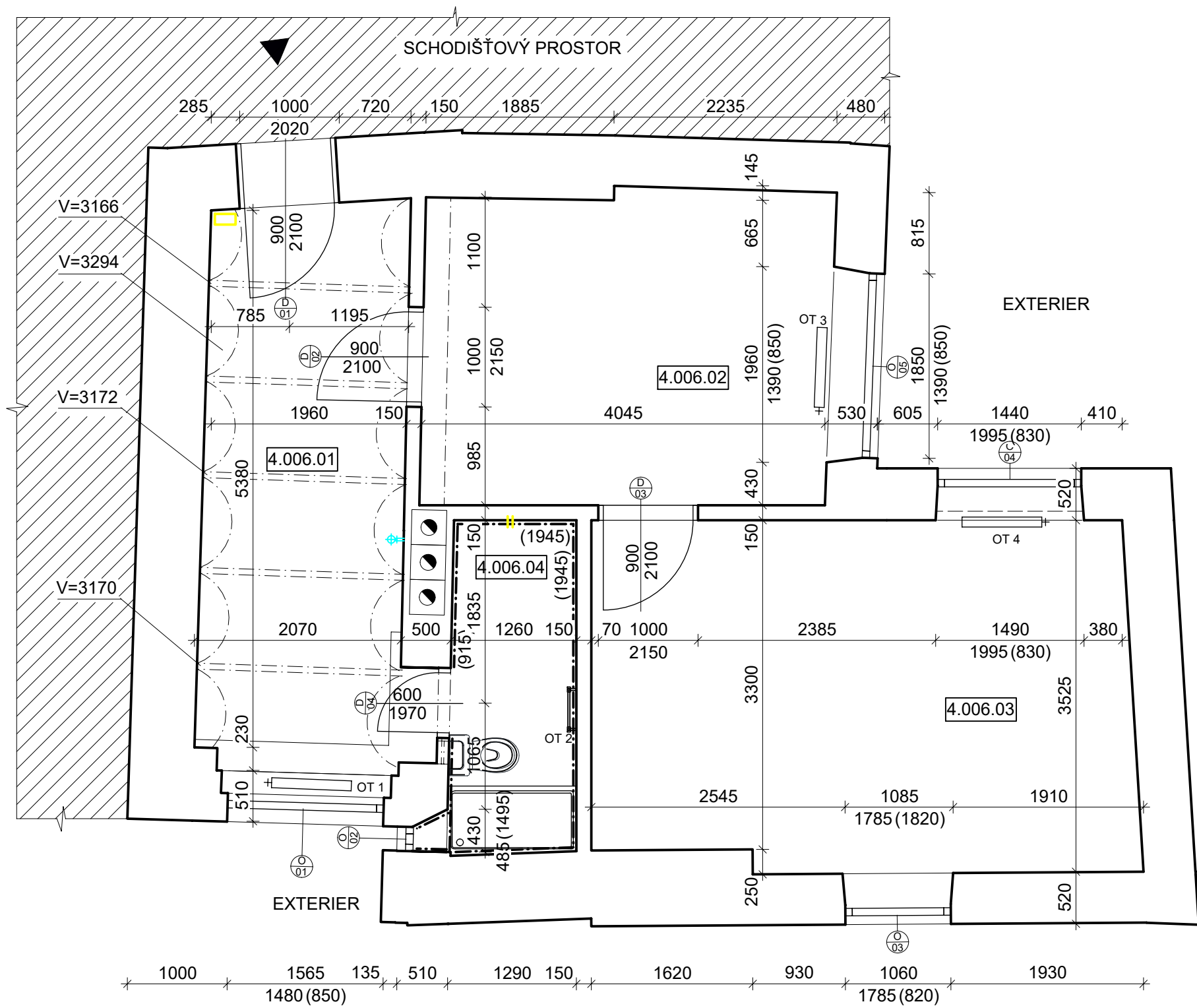


KOBLIŽNÁ 14, b.č. 6



LEGENDA MÍSTNOSTÍ

OZNAČENÍ	NÁZEV MÍSTNOSTI	PLOCHA [m²]	PODLAHA	SV. VÝŠKA STROPU [mm]
4.006.01	CHODBA	11,50	KER. DLAŽBA	3295
4.006.02	POKOJ	12,79	DŘEVĚNÉ PARKETY	3230
4.006.03	POKOJ	18,83	DŘEVĚNÉ PARKETY	3230
4.006.04	KOUPELNA	4,22	KER. DLAŽBA	3060
CELKOVÁ PLOCHA MÍSTNOSTÍ		47,34		

LEGENDA DVEŘÍ

OZNAČENÍ	TYP KŘÍDLA	TYP ZARUBNĚ	ORIENTACE	ŠÍŘKA [mm]	VÝŠKA [mm]
D 01	STÁV. DŘEVĚNÉ	STÁV. OCELOVÁ	LEVÉ JEDNOKŘÍDLE	900	1970
D 02	STÁV. DŘEVĚNÉ	STÁV. OBLOŽKOVÁ	PRAVÉ JEDNOKŘÍDLE	900	2100
D 03	STÁV. DŘEVĚNÉ	STÁV. OBLOŽKOVÁ	LEVÉ JEDNOKŘÍDLE	900	2100
D 04	STÁV. DŘEVĚNÉ	STÁV. OCELOVÁ	PRAVÉ JEDNOKŘÍDLE	600	1970

LEGENDA OKEN

OZNAČENÍ	TYP OKNA	ŠÍŘKA [mm]	VÝŠKA [mm]	PARAPET [mm]
O 01	STÁV. PLASTOVÉ	1565	1480	850
O 02	STÁV. PLASTOVÉ	245	470	1495
O 03	STÁV. PLASTOVÉ	1060	1790	820
O 04	STÁV. PLASTOVÉ	1445	1995	830
O 05	STÁV. PLASTOVÉ	1850	1335	850

LEGENDA ZNAČENÍ

- STÁVAJÍCÍ CIHELNÉ ZDIVO
- NEŘEŠENÁ ČÁST
- HLAVNÍ PŘÍVOD PLYNU Z CHODBY BYTOVÉHO DOMU
- VÝVOD PLYNU
- VSTUP DO BYTOVÉ JEDNOTKY

LEGENDA OTOPNÝCH TĚLES

OZNAČENÍ	TYP OKNA	ŠÍŘKA [mm]	VÝŠKA [mm]	HLOUBKA [mm]
OT 1	STÁVAJÍCÍ DESKOVÉ	1200	700	100
OT 2	STÁVAJÍCÍ OTOP. ŽEBŘÍK	600	1820	30
OT 3	STÁVAJÍCÍ DESKOVÉ	1400	700	150
OT 4	STÁVAJÍCÍ DESKOVÉ	1400	700	100

POZNÁMKA:

- PODROBNÝ POPIS STÁVAJÍCÍHO STAVU VIZ TECHNICKÁ ZPRÁVA
- FOTODOKUMENTACE STÁVAJÍCÍHO STAVU JE SOUČÁSTÍ TECHNICKÉ ZPRÁVY
- VODOMĚŘ S PLYNOMĚREM SE NACHÁZÍ PŘED BJ NA CHODBĚ BYTOVÉHO DOMU

TATO DOKUMENTACE SLOUŽÍ PRO ÚČELY PROVEDENÍ STAVBY V ROZSAHU DLE VÝHL.Č. 499/2006 SB. JE URČENA SVÝM ROZSAHEM A PODROBNOSTMI ŘEŠENÍ PRO VÝBĚR ZHOTOVITELÉ STAVBY A NÁSLEDNOU REALIZACI. DOKUMENTACE STANOVUJE ZÁSADY, PODMÍNKY, NÁVRHY A PRINCIPY PRO DALŠÍ PŘÍPRAVU STAVBY. ÚDAJE V TĚTO DOKUMENTACI UVEDENÉ NELZE CHÁPAT A VYKLÁDAT SAMOSTATNĚ, ALE VŽDY V KONTEXTU VŠECH OSTATNÍCH ÚDAJŮ V DOKUMENTACI JAKO CELKU OBSAŽENÝCH (JAK V TEXTOVÉ TAK TAKÉ VÝKRESOVÉ ČÁSTI DOKUMENTACE).

JAKÁKOLIV ZMĚNA V DOKUMENTACI, KTERÁ MĚNÍ JEJÍ ZÁSADY, INDIVIDUÁLNĚ NEPROJEDNANÁ A NEOBJEDNANÁ U ZHOTOVITELÉ DOKUMENTACE, BUDE POKLÁDÁNA ZA PORUŠENÍ ZÁSAD TECHNICKÉHO ŘEŠENÍ A ZPRACOVATEL SI VYHRAŽUJE PRÁVO PÍSEMNĚ INFORMOVAT O TĚTO SKUTEČNOSTI STAVEBNÍ ÚŘAD.

Z1			
OZNAČENÍ	PODROBNOSTI O ZMĚNĚ	DATUM	PODPIS

Zodpovědný projektant  
Ing. et Ing. Lukáš Císař

Vypracoval  
Ing. Kateřina Dýrová

**D2C**  
PROJEKT group s.r.o.

Gebauerova 4502/18  
615 00 Brno - Židenice  
+420 728 187 310

IČ: 07289227  
DIČ: CZ07289277  
www.d2c.cz

Místo stavby:	Koblížná 14, 602 00 Brno	Zakázkové číslo:	2020_132
Investor:	Statutární město Brno, Dominikánské náměstí 196/1, 602 00 Brno	Datum:	02.12.2020
Stavba:	ULICE KOBLIŽNÁ 14 - OPRAVA BYTU č. 6	Stupeň:	DPS
		Měřítko:	1:50
Část stavby:		Číslo výkresu:	Číslo paré:
Část PD:	D.1.1 Architektonicko-stavební řešení		
Obsah výkresu:	PŮDORYS - STÁVAJÍCÍ STAV		
		D.1.1.b.1	